

## FINAL

Ολυμπιάδα Παπ. **58 - 97** Α.Σ.Ε. Δούκα

67%	12 / 18	FT	17 / 31	55%
38%	14 / 37	2p	31 / 64	48%
25%	6 / 24	3p	6 / 20	30%
45	34 - 11	Rb	35 - 20	55
	32	Tu	10	

Referees: Αγγελής - Φλώρος

Each Period	1st	2nd	3rd	4th
Ολυμπιάδα Παπ.	12	18	14	14
Α.Σ.Ε. Δούκα	33	20	18	26

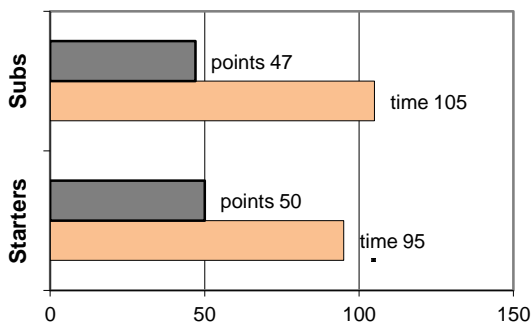
End of Period	1st	2nd	3rd	4th
Ολυμπιάδα Παπ.	12	30	44	58
Α.Σ.Ε. Δούκα	33	53	71	97

Coach: Π. Δημητρίου - Δ. Χρυσικός  
Α.Σ.Ε. Δούκα

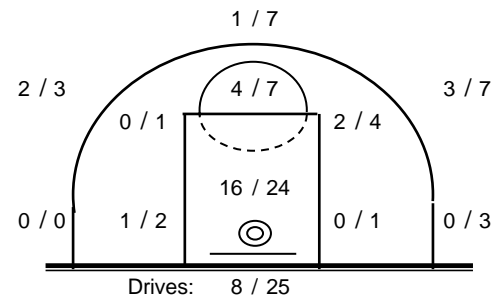
Fast Breaks 13 / 17

# Player	Time (min)	Points	Ft	2p	3p	+/-	Rebs de	of	As	St	Tu	Bl	Fouls Wo	Co	Rkg*
4 Θεοδώρου Αγ.	10	2	0 / 0	1 / 1	0 / 1	7	0	1	0	1	0	0	0	1	3
5 Χατζής Π.	24	12	2 / 2	5 / 7	0 / 0	37	4	5	0	2	1	1	1	2	21
6 Μανεισιώτης Χρ.	6	4	0 / 0	2 / 3	0 / 0	2	1	3	0	0	0	0	0	0	-
7 Ζησιμάτος Δ.	13	6	0 / 0	0 / 1	2 / 3	16	1	0	0	2	1	0	0	1	6
8 Δημητρός Θ.	19	9	0 / 0	3 / 6	1 / 3	18	1	3	1	3	1	0	0	2	11
9 Βλασσόπουλος Γ.	14	0	0 / 0	0 / 3	0 / 1	20	1	0	3	1	0	0	0	2	1
10 Κορκόντζελος Κ.	23	7	1 / 4	3 / 10	0 / 2	16	7	2	6	6	4	0	4	3	12
11 Λαγός Κ.	23	18	4 / 11	4 / 9	2 / 3	11	8	3	3	3	1	0	8	1	21
12 Γιαννόπουλος Αλ.	22	15	4 / 5	4 / 6	1 / 3	22	4	0	4	3	2	1	3	0	20
13 Καρδαράς Γ.	18	4	2 / 4	1 / 5	0 / 1	20	2	2	5	0	0	0	2	0	6
14 Παπαχρήστος Κ.	13	10	4 / 4	3 / 8	0 / 1	19	2	1	0	0	0	0	3	3	7
16 Αναστασόπουλος Ι.	15	10	0 / 1	5 / 5	0 / 2	7	4	0	0	2	0	0	1	5	13
Team							0	0			0	0	0		
1st quarter		33	6 / 11	9 / 15	3 / 3		11	4	10	7	4	1	7	4	51
2nd quarter		20	7 / 13	5 / 12	1 / 7		8	4	4	4	3	0	7	7	18
3rd quarter		18	2 / 2	5 / 18	2 / 7		8	6	3	7	3	0	3	5	21
4th quarter		26	2 / 5	12 / 19	0 / 3		8	6	5	5	0	1	5	4	38
Final Stats		200	97	17 / 31	31 / 64	6 / 20	195	35	20	22	23	10	2	22	128
			55%	48%	30%			55							

Starters- Subs ratio



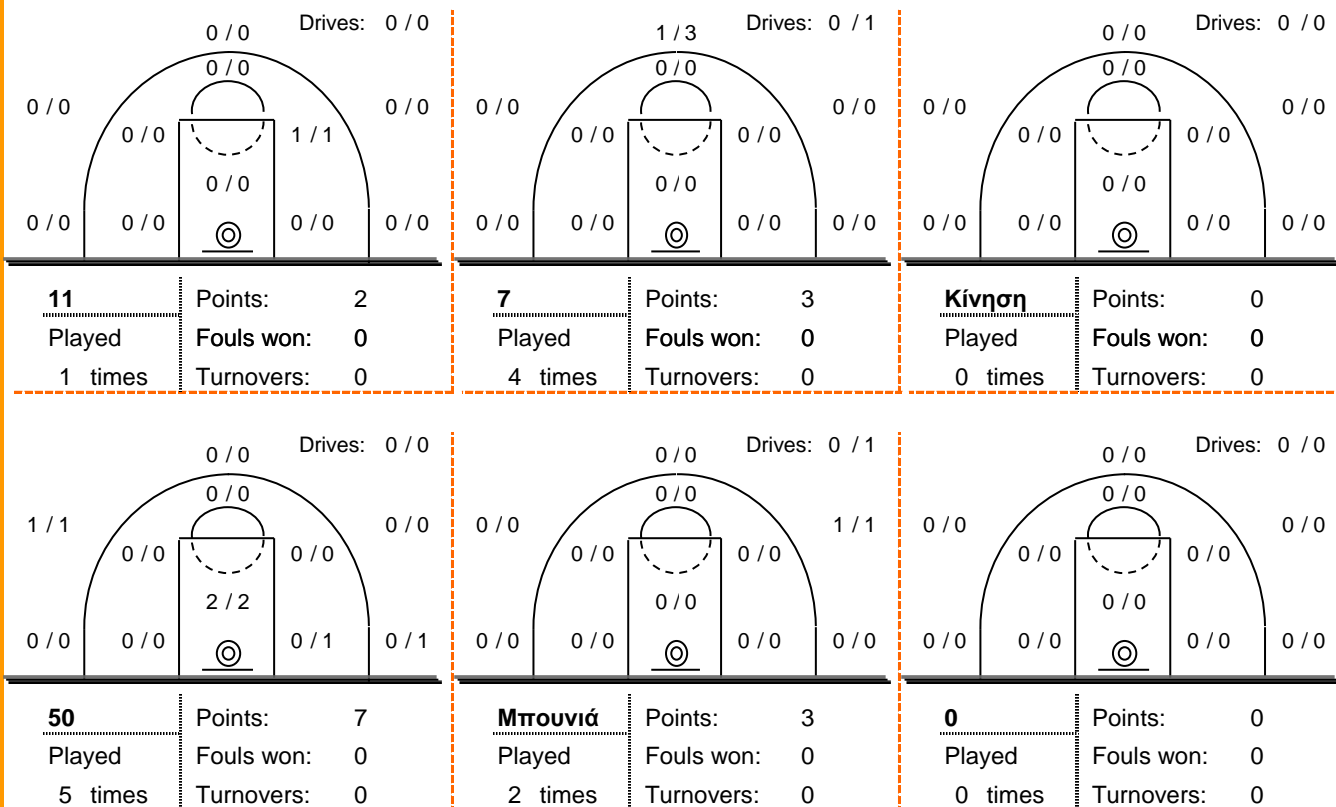
Shot Chart



\*Ranking= Pts+Rebs+As+St+B-Mished Shots-Tu (Time Played&gt;7min.)

## Offense Analysis

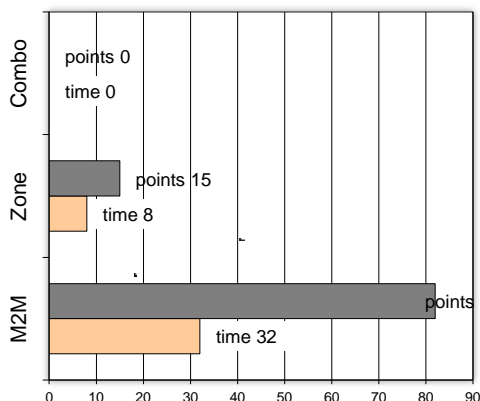
### Play performance:



### Against Defense Types:

### Turnovers:

### Fast breaks:



Έγιναν 10 λάθη  
0 ήταν χρονικές υπερβάσεις,  
2 ήταν παραβάσεις γραμμών,  
8 ήταν λάθη κατοχής και  
0 ήταν βήματα ή μεταφορά.

Επετεύχθησαν 13 αιφνιδιασμοί  
4 ήταν πρωτεύοντες  
1 ήταν δευτερεύοντες  
8 προήλθαν από λάθος του αντιπάλου

Πραγματοποιήθηκαν συνολικά 108 επιθέσεις, με απόδοση 0.90 έναντι 99 επιθέσεων των αντιπάλων.

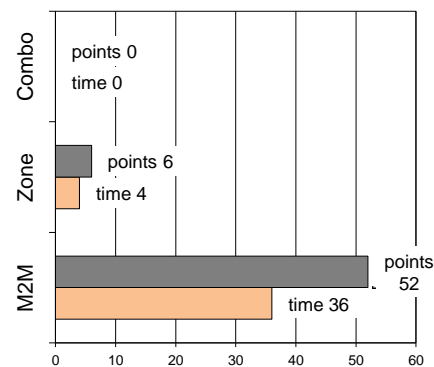
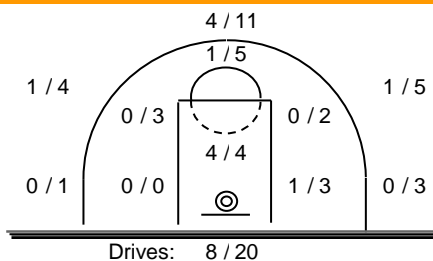
## Defense Analysis

### Ολυμπιάδα Πατ.

### Opponent's shot chart

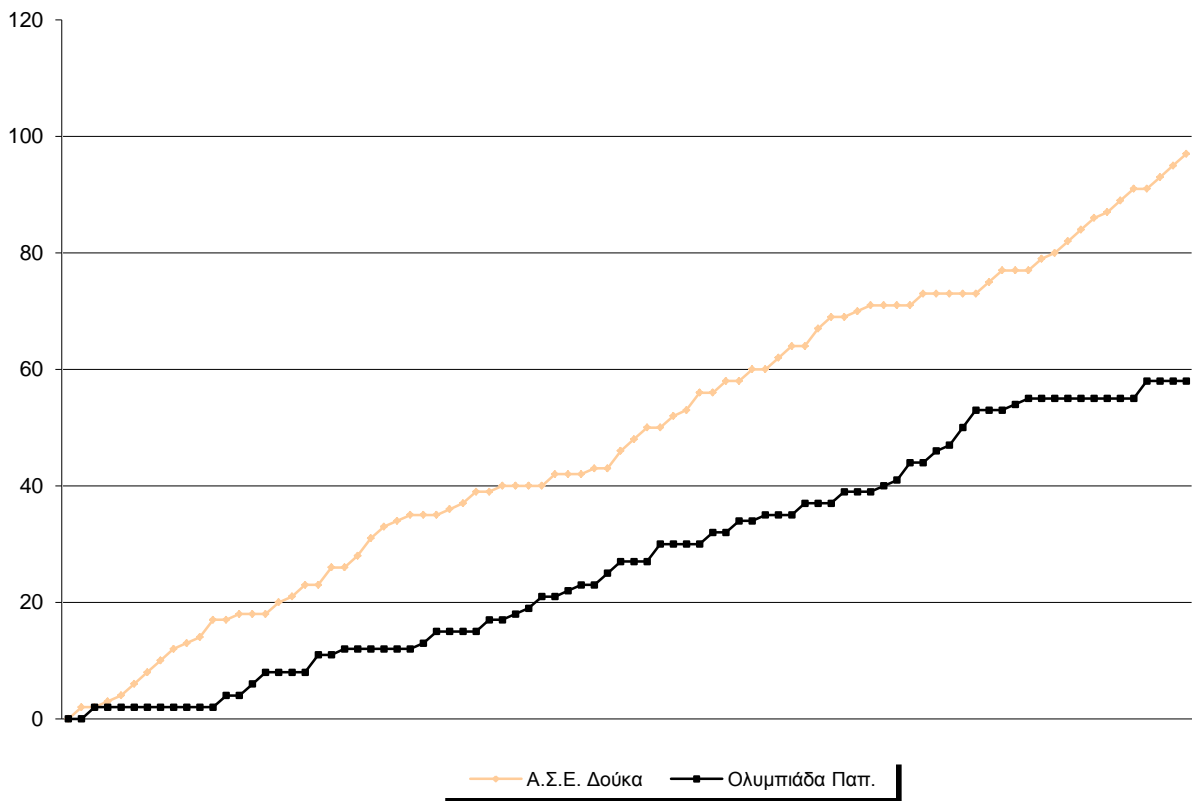
### Defense Types Performance

4 Σωτηρίου Ν.	7
25 Κώτσης Β.	7 -1
26 Χρυσόμαλλος Ε.	0
17 Ματσούκας Θ.	2
27 Ντελα-Κρουζ Γ.	9
19 Χανιωτάκης Ε.	0
20 Μπιλάλης Κ.	10 -2
11 Μακαλαλάντ Τ.	7 -1
30 Λαμπριανός Α.	7 -1
23 Καλάης Α.	7 -1
35 Πολυμερόπουλος Δ.	0
16 Οικονομίδης Κ.	2

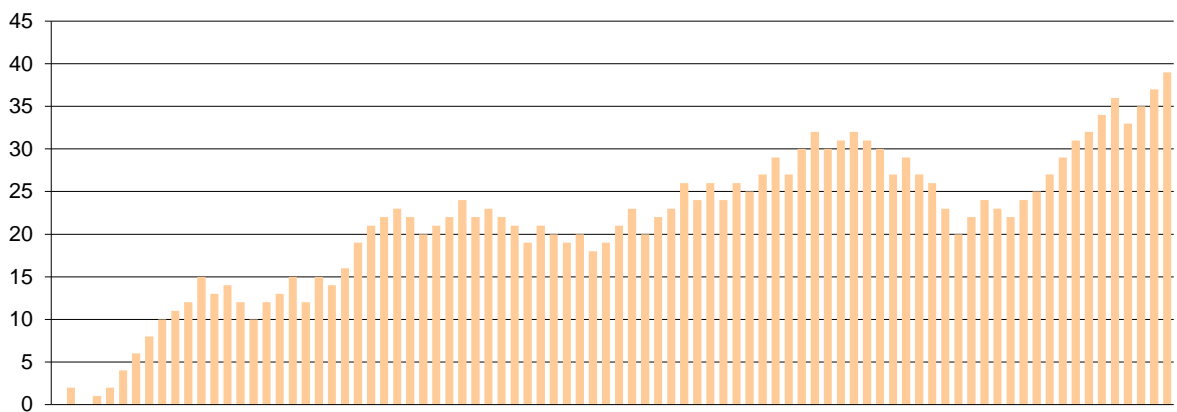


## Graphic Stats

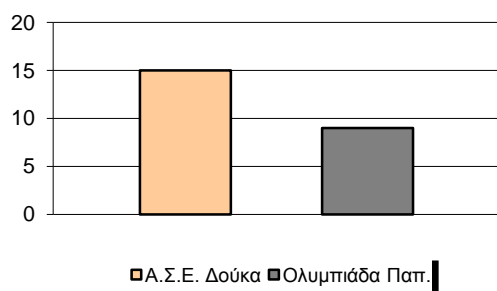
### Score Evolution



### Score Difference



### Largest Scoring Run



### Notes